

## Motorized solutions for interior blinds.



Huegin-Trietex GmbH  
Dammstraße 5a  
79588 Efringen-Kirchen  
Germany

Phone +49 7628 9100 0  
Fax +49 7628 9100 40  
info@huegin-trietex.com  
www.trietex.com



### Specifications:

Scope	Vertical blinds
Voltage	24 V DC
Rated current	500 mA
Power input	7.9 W / max. 27 W
Rated torque	3 Ncm / max. 7 Ncm
Available gears (Normal / Fast)	60 RPM / 120 RPM
Speed (Normal / Fast)	80 mm/s / 160 mm/s
Limiting size	60 runners / 40 runners
Gear-Output / connection at the motor	Gear for vertical blinds
Temperature range	-10 up to +60 °C
Weight	428 g
Dimensions	30 x 30 x 310 mm
Approvals	CE
Warranty (Bring-In)	24 Months

All technical data are subject to change without further notice. Patent Pending.

### Technische Daten:

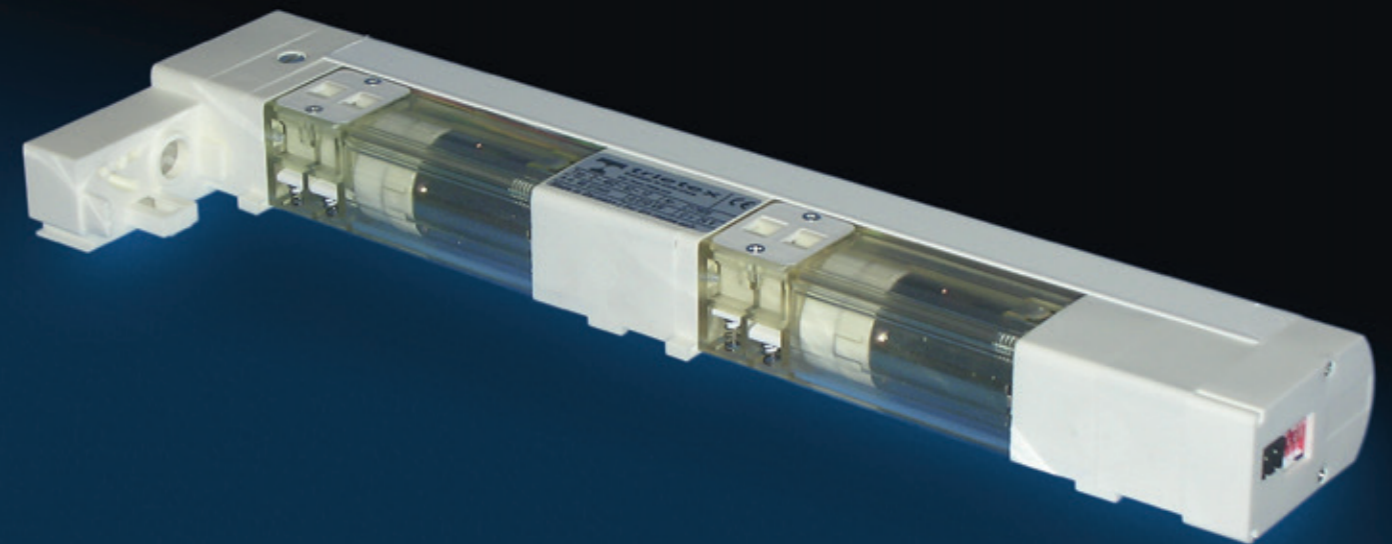
Anwendungsbereich	Vertikal Jalousien
Spannung	24 V DC
Nennstrom	500 mA
Eingangsleistung	7,9 W / max. 27 W
Drehmoment	3 Ncm / max. 7 Ncm
Getriebestufen (normal / schnell)	60 U/min / 120 U/min
Geschwindigkeit (normal / schnell)	80 mm/s / 160 mm/s
Maximalgröße	60 Laufwagen / 40 Laufwagen
Getriebeleistung / Motoranschluss	Getriebe für Vertikal Jalousien
Betriebstemperatur	-10 bis +60 °C
Gewicht	428 g
Maße	30 x 30 x 310 mm
Kennzeichnungen	CE
Garantie	24 Monate

Technische Änderungen vorbehalten. Patent Pending.

## Motorized solutions for interior blinds.

# COMPACT

## motorizing vertical blinds - easily.



## Motorized solutions for interior blinds.

Slats are traversed and parked in 90 degree position. For a maximum slim stack and also for sloped applications.

Integrated precise mechanical end limits with push buttons for easy adjustment.

Designed and manufactured in Germany using quality components and high performance plastics.

## Motorized solutions for interior blinds.

Can be connected to any 24 V DC power supply (recommended with stabilized power output) with or without remote control.

Two powerful 24 V DC motors for tilting and traversing.

The slats are traversed by a special shaped plastic/textile cord without almost any stretch.

### Product Features:

**Compact** made by **Trietex**® for the comfortable operation of vertical blinds motorized by a 24 V DC motor. The motor is available with two different gears, the standard gear and the reinforced gear for heavy duty, which runs at half the speed of the standard gear. The motor is available for mounting on the right as well as the left end of the rail. Independent of which side the motor was mounted, the tilting direction of the slats and the position of the stack can be adjusted and inverted by dip-switches. The end positions can be easily adjusted with two buttons on the lower side of the motor. An integrated current protector preserves the motor against mechanical or thermal overload. No time-lag of the blinds if the motor is switched off or in case of power failure by a self inhibiting Wolfrom gear.

### Produktmerkmale:

**Compact** von **Trietex**® die komfortable Art Vertikal Jalousien mittels 24 V DC Motor zu bewegen. Der Motor ist in zwei Versionen erhältlich, dem Standard Getriebe und dem verstärkten Getriebe für höhere Belastung, welches im Vergleich zum Standard Getriebe mit der halben Geschwindigkeit arbeitet. Der Motor ist sowohl für die Montage am rechten als auch am linken Schienenende erhältlich. Unabhängig hiervon kann die Neigungsrichtung der Lamellen und die Position des Lamellen-Pakets über einen Kippschalter eingestellt und umgekehrt werden. Die Endlage kann mittels zwei Knöpfen auf der Unterseite des Motors leicht eingestellt werden. Ein integrierter Überlastungsschutz schützt den Motor vor mechanischer oder thermischer Überlastung. Dank des selbst hemmenden Wolfrom-Getriebes entsteht keine Zeitverzögerung der Jalousien, wenn der Motor ausgeschaltet wird oder bei Stromausfall.